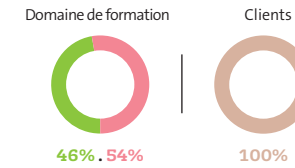
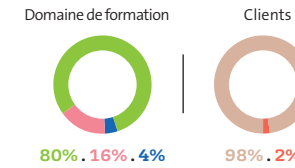


LES FORMATIONS CONTINUES PAR CAMPUS DANS LE MONDE

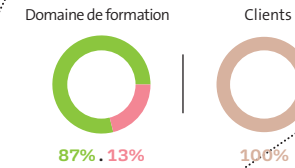
AMÉRIQUE DU NORD



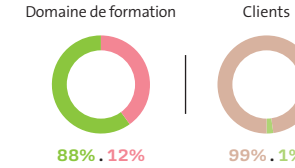
ROYAUME-UNI



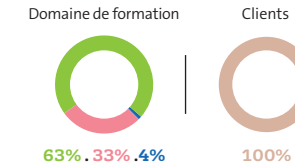
SUÈDE



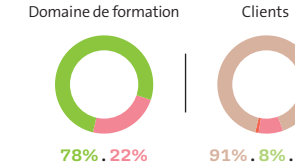
RÉPUBLIQUE TCHÈQUE SLOVAQUIE



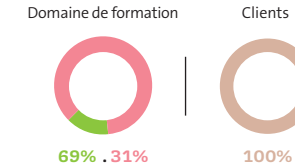
CHINE



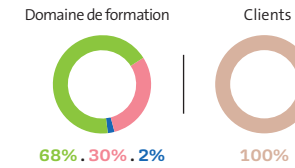
CORÉE DU SUD



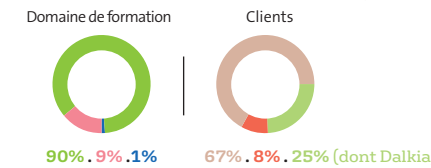
ALLEMAGNE



GABON



FRANCE [4 CAMPUS]



Répartition par domaine de formation continue

- % cœur de métier
- % fonctions support
- % transmission de savoir-faire

Répartition par client interne Veolia et client externe

- % zone de référence
- % autres zones Veolia
- % externe

Juillet 2016 - Campus Veolia -
Création : Médias conseil. Ce document a été imprimé sur papier constitué pour 50 % de pâte sans chlore élémentaire utilisant des fibres vierges issues de forêts gérées durablement, et pour 50 % de pâte à papier recyclée. Fabrication sans métaux lourds. Impression avec encres et vernis 100 % végétaux. Label Imprim'vert.

Campus Veolia
Rue d'Écancourt • 95280 Jouy le Moutier • France
www.campus.veolia.com



Chiffres clés 2015

Réseau des Campus

LES CHIFFRES

 **15** Campus

352 collaborateurs
dont **105** formateurs permanents

132 salles de formation

84 plateformes techniques

440 contributeurs Veolia

2 474 formations continues proposées
dont **280** incluant des NTIC*

* NTIC : Nouvelles Technologies de l'Information et de la Communication

 **114 675**
collaborateurs dans
le réseau implanté
dans **9** pays

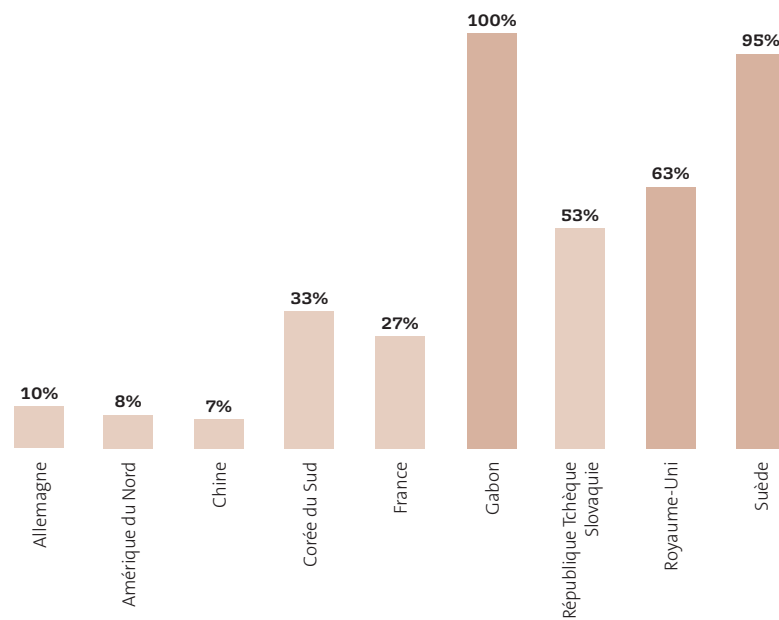
Le réseau a dispensé **564 343** heures de formation qualifiante et **654 878** heures de formation continue [**1 219 221** heures au total], soit l'équivalent de **1 359** alternants et **72 796** stagiaires en formation continue.

TAUX DE CAPTATION

 **32 %** des heures de formation continue du Groupe est réalisé dans le réseau des Campus


Ce chiffre est calculé sur le périmètre géographique couvert par le réseau des Campus

Taux de captation par Campus



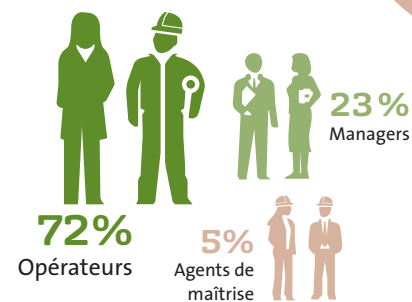
À noter que certains Campus réalisent des heures de formation hors de leur périmètre géographique non comptabilisées ici.

FORMATION QUALIFIANTE

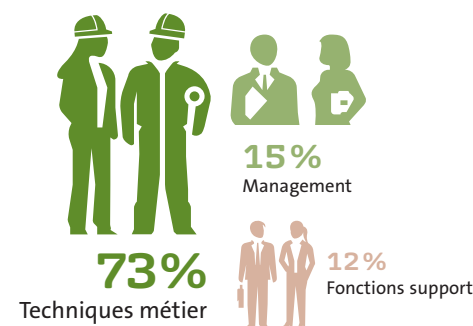
 **62** formations qualifiantes dont **5** incluant des NTIC ont concerné **1 359** alternants.

93 % de réussite aux examens

Emplois préparés



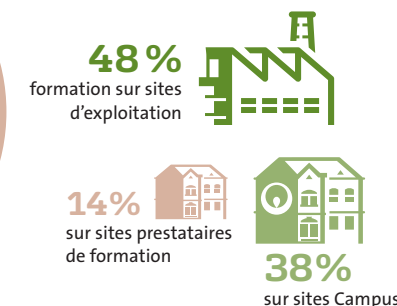
Domaine de formation



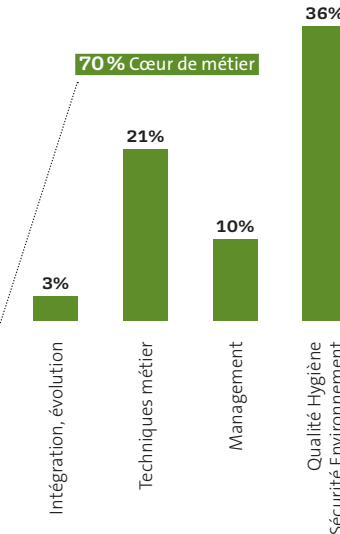
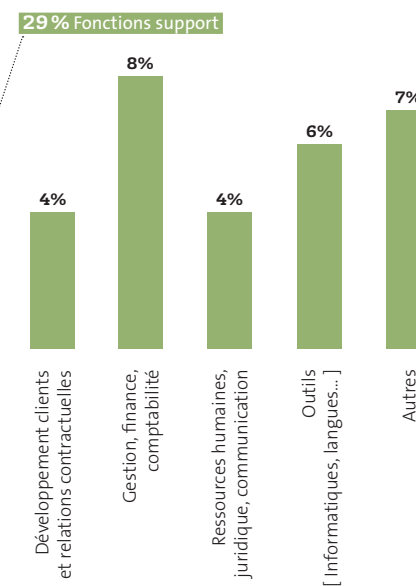
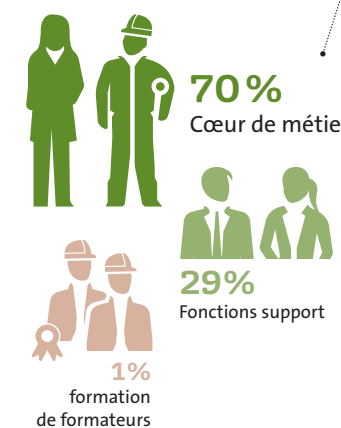
Le réseau dispense des formations qualifiantes et développe des partenariats avec des universités, des écoles et des organismes d'état.

FORMATION CONTINUE

Répartition des heures de formation continue dispensées par lieu de formation



Répartition des heures de formation par domaine



[Informatiques, langues...]

2015, 15 CAMPUS DANS 9 PAYS POUR SERVIR LA PERFORMANCE DU GROUPE.

Le réseau des Campus s'intègre dans la stratégie de Veolia en formant au mieux ses collaborateurs pour répondre aux enjeux environnementaux et porter les ambitions stratégiques du Groupe. Il contribue ainsi aux impératifs de performance et d'expertise induits par l'évolution technologique dans un contexte de profonde transformation.

En marge de ses actions de formation classiques aux métiers de l'environnement, les Campus Veolia développent des activités de conseil, d'innovation pédagogique, d'accompagnement du changement.